

2EASY.

platform

Digitalizza. Trasforma. Ottimizza.
Diventa Smart Factory



2EASY.platform è un prodotto di ST srl

2EASY.

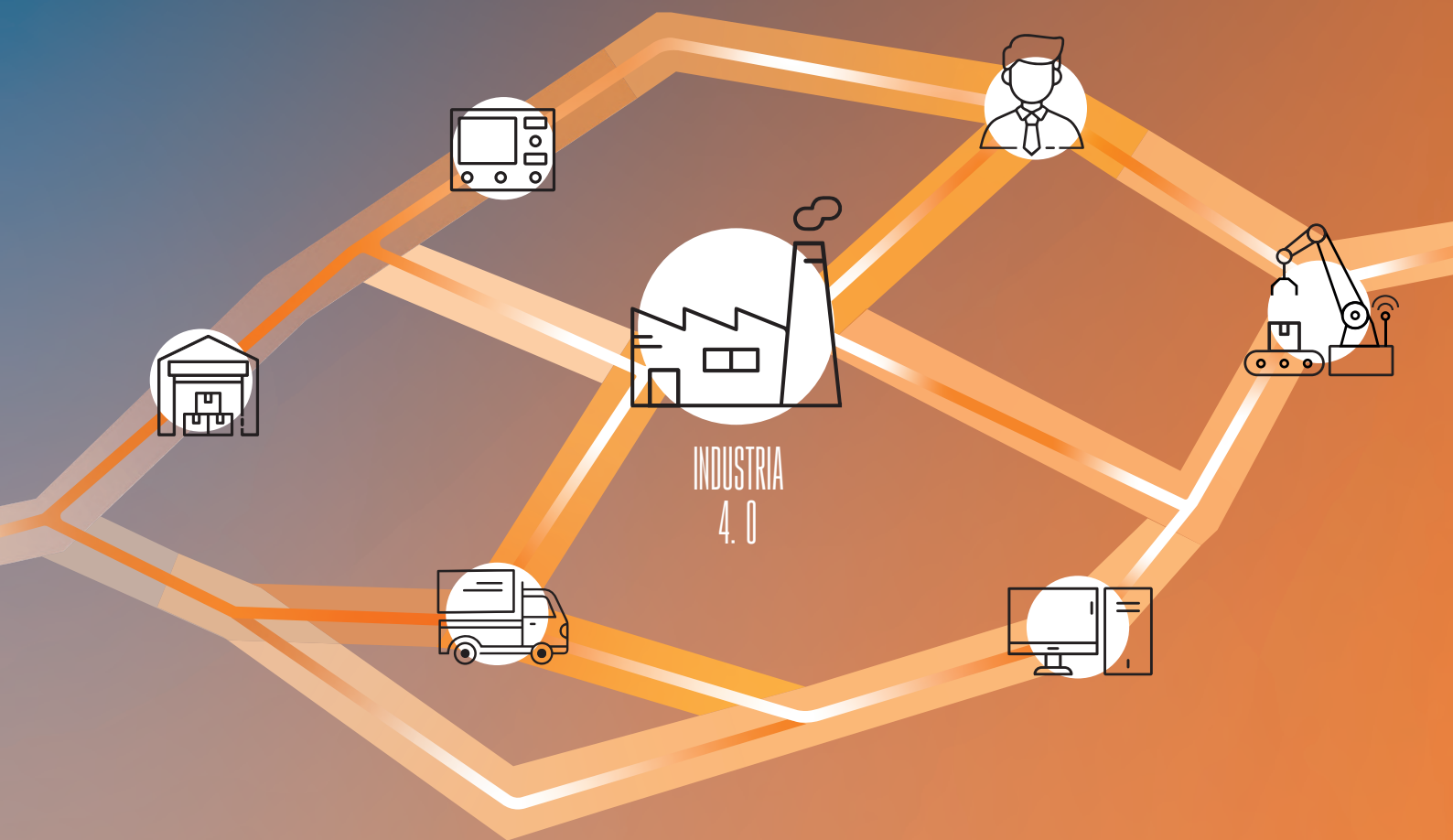
platform

Interconnetti la tua azienda

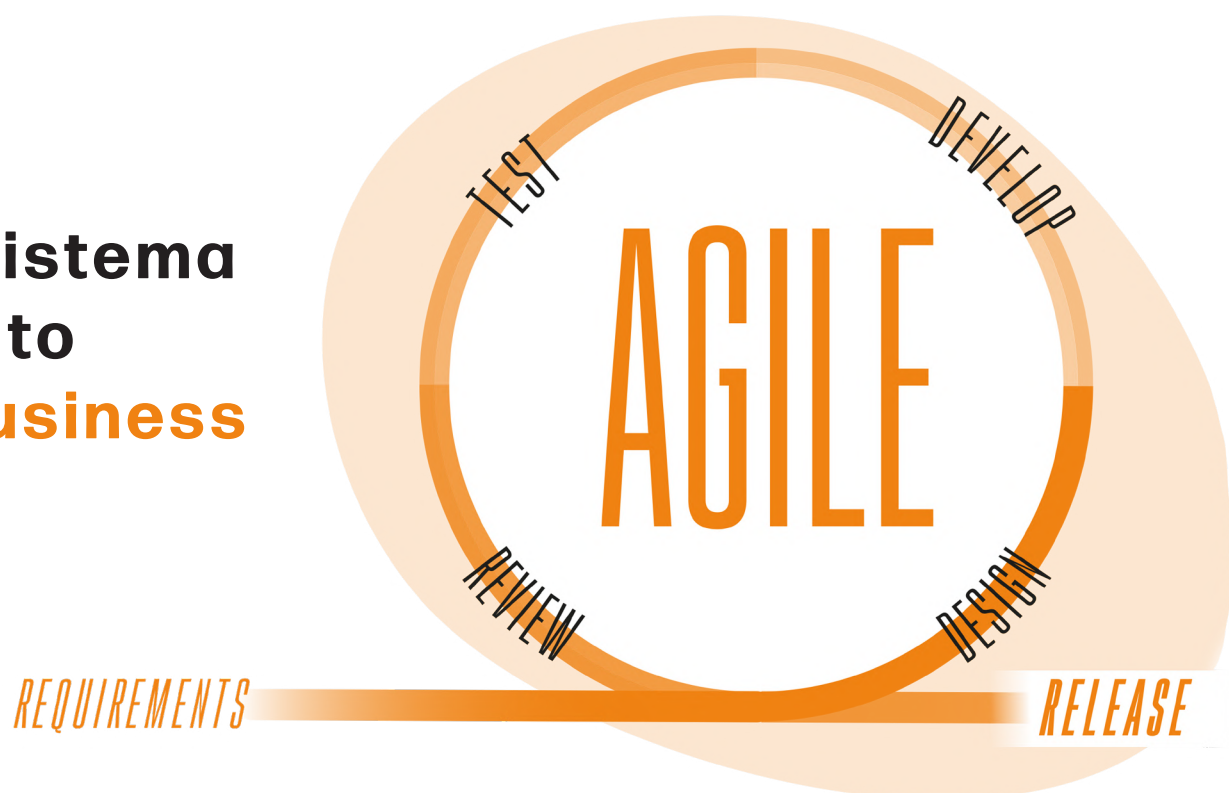
2EASY.platform è la piattaforma software per la gestione delle Operations.

Essere **reattivi al cambiamento della domanda**, efficaci nella pianificazione ed efficienti nel processo produttivo è un must per ogni azienda e non può più essere gestito "a vista".

L'azienda ha bisogno di un sistema digitalizzato che consenta di **individuare le attività di valore, mappare gli sprechi e prendere decisioni in maniera reattiva** supportati da informazioni in real-time. Avere una **fabbrica smart** coincide con l'adottare una piattaforma che permetta di digitalizzare e orchestrare l'intero processo produttivo.



Un sistema
votato
al **business**



In **2EASY.platform**, si fondono l'esperienza dei nostri consulenti sia in ambito Operations sia nelle metodologie della Lean Production con la Digital Transformation, dando vita ad una piattaforma che **orchestra i flussi di lavoro** partendo dagli obiettivi di business del cliente. L'adozione della metodologia "**agile**" permette di ottenere uno sviluppo continuo della piattaforma garantendo nel contempo un time-to-market molto breve sia in termini di funzionalità innovative nonché di esigenze specifiche dei clienti.

Il ruolo centrale della piattaforma, che integra lo **ERP**, i vari **dipartimentali presenti in azienda**, e lo **shop floor** (linee, macchine, centri di lavoro, attrezzature), rende possibile la condivisione dei dati, trasformandoli in informazioni da distribuire ai vari attori nel **modo giusto**, nel **posto giusto**, nel **momento giusto**.

Ux e tecnologia

2EASY.platform nasce come piattaforma per gestire in maniera **strutturata**, ma **semplice e veloce**, le operations.

Per questo, tutte le interfacce utente sono state implementate **ponendo al centro l'operatore**: ux differenziata in base ai diversi profili di accesso, nessun elemento non essenziale, interfaccia **user friendly** ed estrema velocità di esecuzione sono caratteristiche essenziali per **supportare l'utente** nelle sue attività incrementandone l'efficienza.

L'adozione della **metodologia "agile"** ha permesso di ottenere uno sviluppo continuo della piattaforma garantendo nel contempo un time-to-market molto breve sia in termini di **features innovative** nonché di esigenze specifiche dei clienti.

2EASY.platform nasce secondo i canoni delle applicazioni cloud, **scalabile, efficiente, robusta e sicura**, trasferiti on-premise (ma disponibili anche in modalità ibrida) grazie ad una **architettura a microservizi event-based**. Nativamente web-based, è utilizzabile con tutti i browser moderni: da **pc, tablet o smartphone**, consentendo quindi l'accesso alle informazioni e alle funzionalità in qualsiasi momento o luogo.



I nostri moduli

2EASY.platform è stata pensata e sviluppata per **facilitare** la gestione delle operations. La piattaforma **2EASY.platform**, coniuga i benefici del “prodotto” (garantendo stabilità, evoluzione e manutenibilità) con quelli tipici della soluzione **custom** (alto livello di personalizzazione e flessibilità) in modo da **adattarsi alle diverse esigenze aziendali**.

Al cliente non è richiesto di adattare il suo modo di lavorare al software snaturando le peculiarità che hanno finora caratterizzato il suo business, ma è **il software che viene configurato in modo da adattarsi alle necessità**.

**Adottare in un'unica
soluzione:
Know How, Tecnologia
e Strumenti Digitali**

I moduli di **2EASY**.platform:

mes

MANUFACTURING
EXECUTION
SYSTEM

Gestisce e organizza l'esecuzione della produzione.

Il modulo **MES** trasforma le logiche di business provenienti dallo ERP in informazioni per le macchine/linee e, viceversa, permette di **raccogliere** e **aggregare i dati** provenienti dal campo per poter essere analizzati ed elaborati in modo da consentire all'azienda di **prendere decisioni in real-time**.

mms

MAINTENANCE
MANAGEMENT
SYSTEM

Gestisce i processi tipici della manutenzione in modo semplice e integrato, **pianificando** e **monitorando** gli interventi e **riducendo** i fermi macchina.

fps

FLEXIBLE
PLANNING
SYSTEM

È il **sistema di pianificazione innovativo** che pianifica tutte le risorse produttive in real-time, in maniera **collaborativa** e **visuale**, grazie ad algoritmi a capacità finita personalizzabili che consentono **veloci analisi what-if**.





tis

TOOL
INTEGRATION
SYSTEM

È una estensione del modulo **M2M** che consente l'integrazione con **attrezzature specifiche** (ad. es. avvitatori) tramite protocolli standard (es. OpenProtocol).

wfm

WORKFORCE
MANAGEMENT
SYSTEM

Supporta la gestione delle risorse umane e delle squadre di lavoro, **digitalizzando la pianificazione** e **supportando la formazione** degli operatori (skill management).

wms

WHAREHOUSE
MANAGEMENT
SYSTEM

È il modulo per la gestione dei **flussi logistici** dentro e fuori la fabbrica, integrato con i più svariati sistemi di identificazione e tracciabilità automatica (barcode, RFID, Computer Vision) che con il suo **Mission Control** consente di applicare logiche avanzate nell'**ottimizzazione** delle operazioni di magazzino.

m2m

MACHINE
TO
MACHINE

È una piattaforma per l'**integrazione dei dati in real-time** provenienti da sistemi automatici (macchine o automazioni speciali) tramite protocolli standard o integrazioni **personalizzate**.

2EASY.

platform

